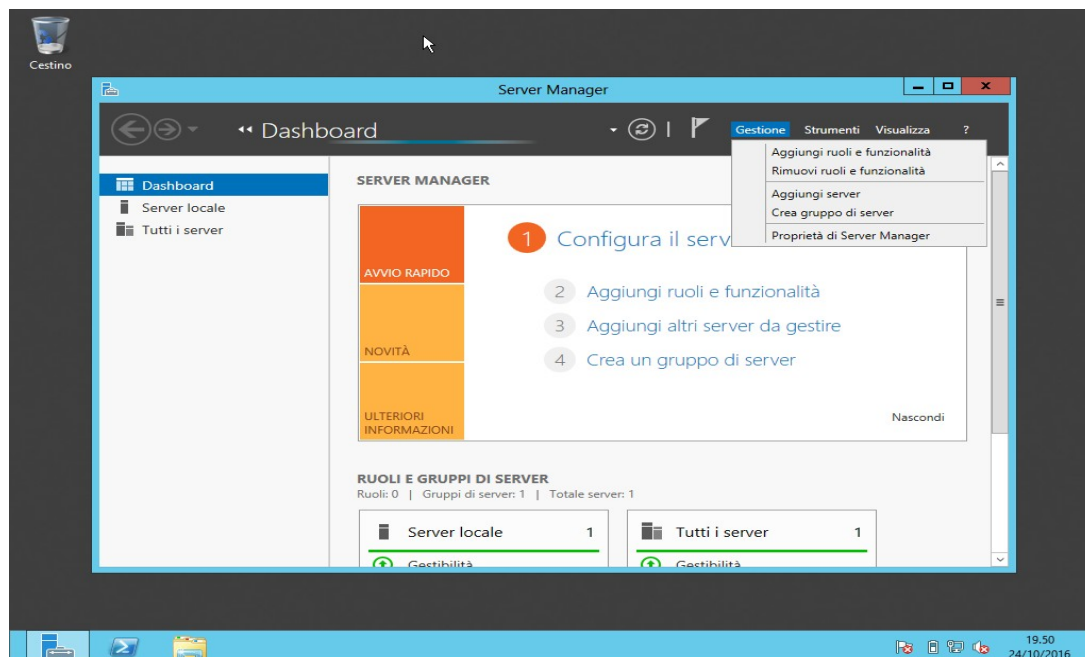
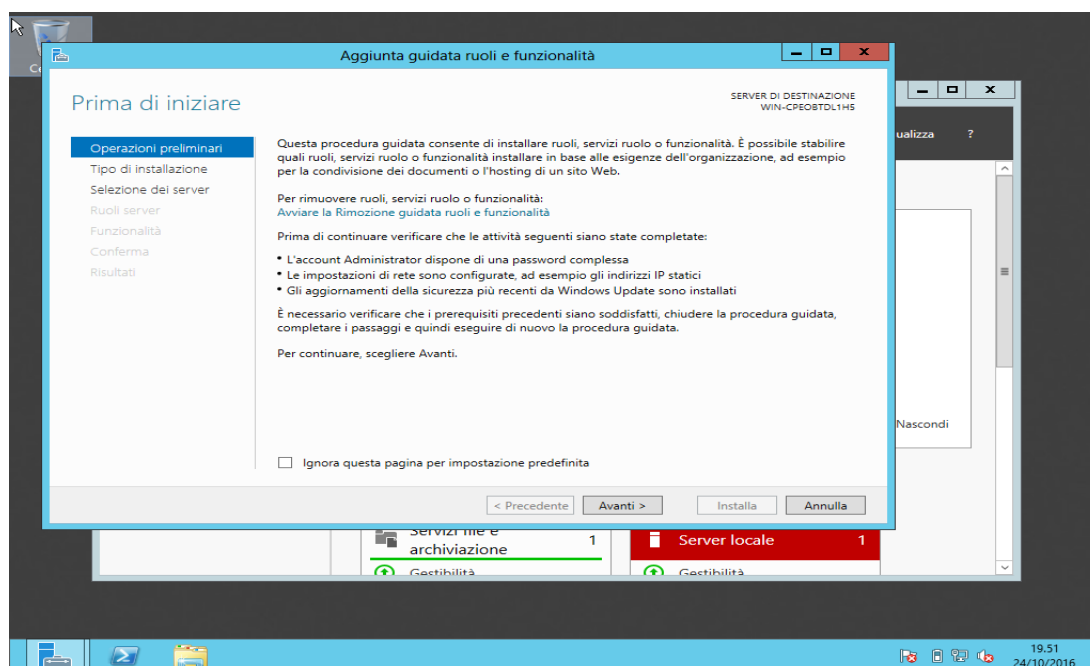


## IMPLEMENTAZIONE FTP

Nel nostro caso, scegliamo di usufruire di ciò che Microsoft ci mette a disposizione, infatti abbiamo la possibilità di implementare, tramite web server IIS8, un server FTP semplice e veloce da configurare. La prima cosa da fare è accedere a Dashboard, strumento che ci permette di raggiungere strumenti e utilità del server che vengono impiegate più spesso. Andiamo su Aggiungi ruoli e funzionalità dal menù Gestione.

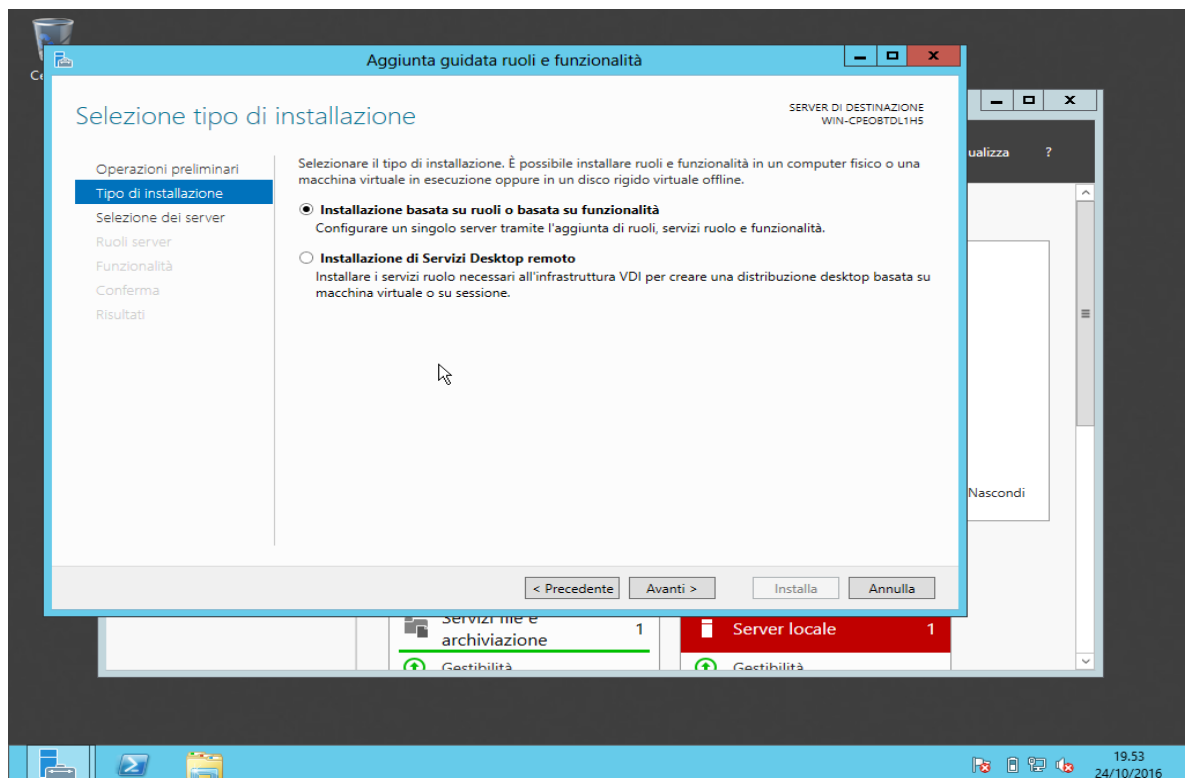


Si aprirà la pagina di Aggiunta guidata ruoli e funzionalità.



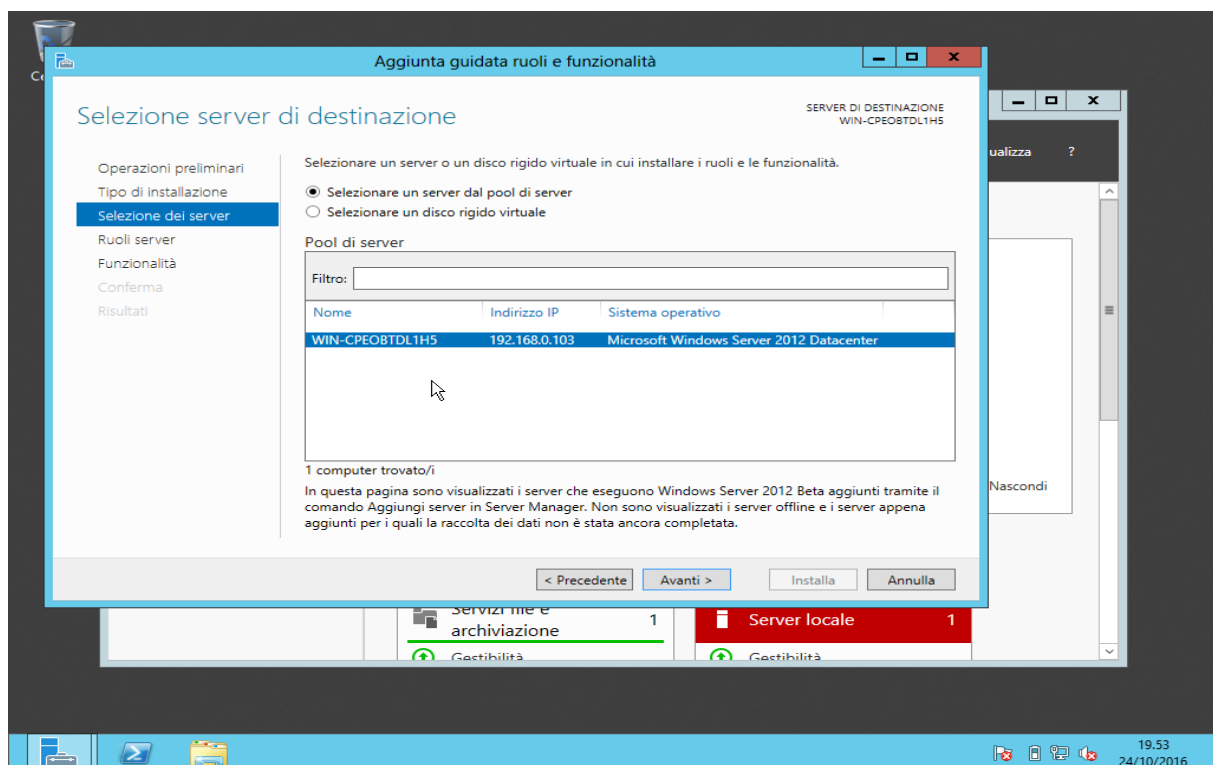
Premiamo Avanti.

Lasciamo selezionato Installazione basata su ruoli.



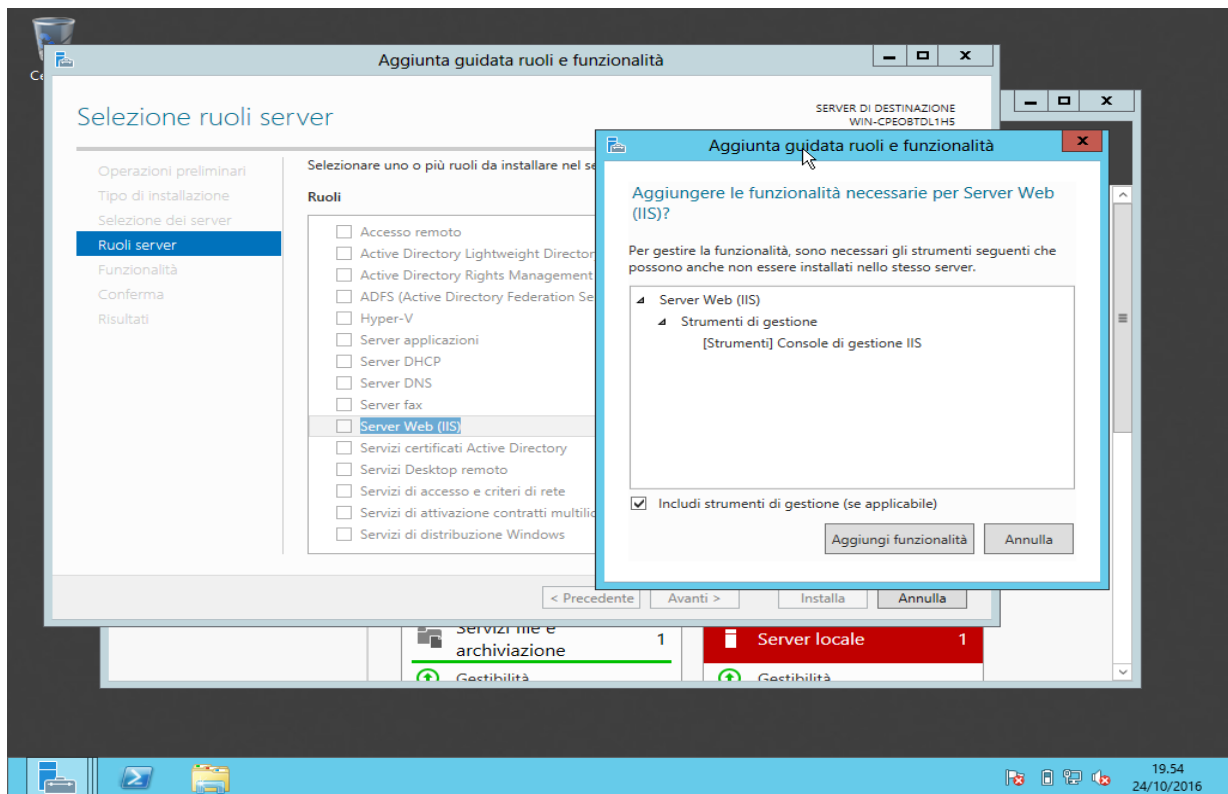
Premiamo Avanti.

Selezioniamo il nostro server dall'elenco.

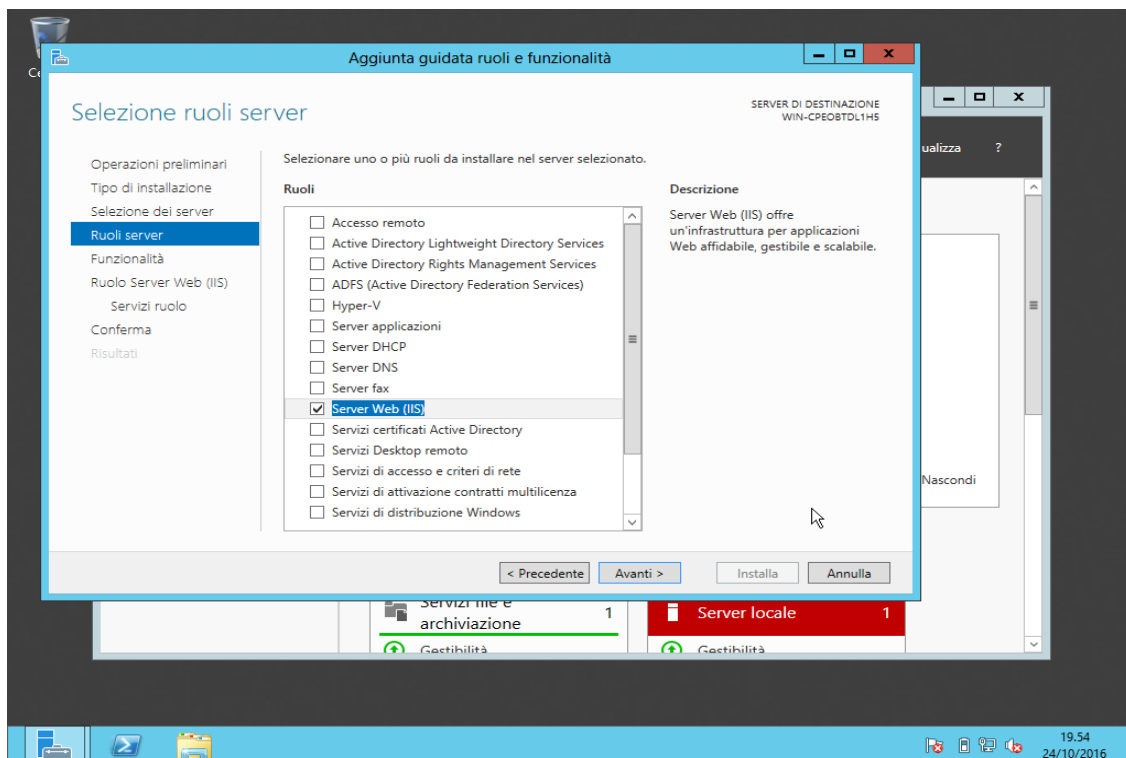


Premiamo Avanti.

Tra i ruoli che possiamo aggiungere selezioniamo Server Web IIS.

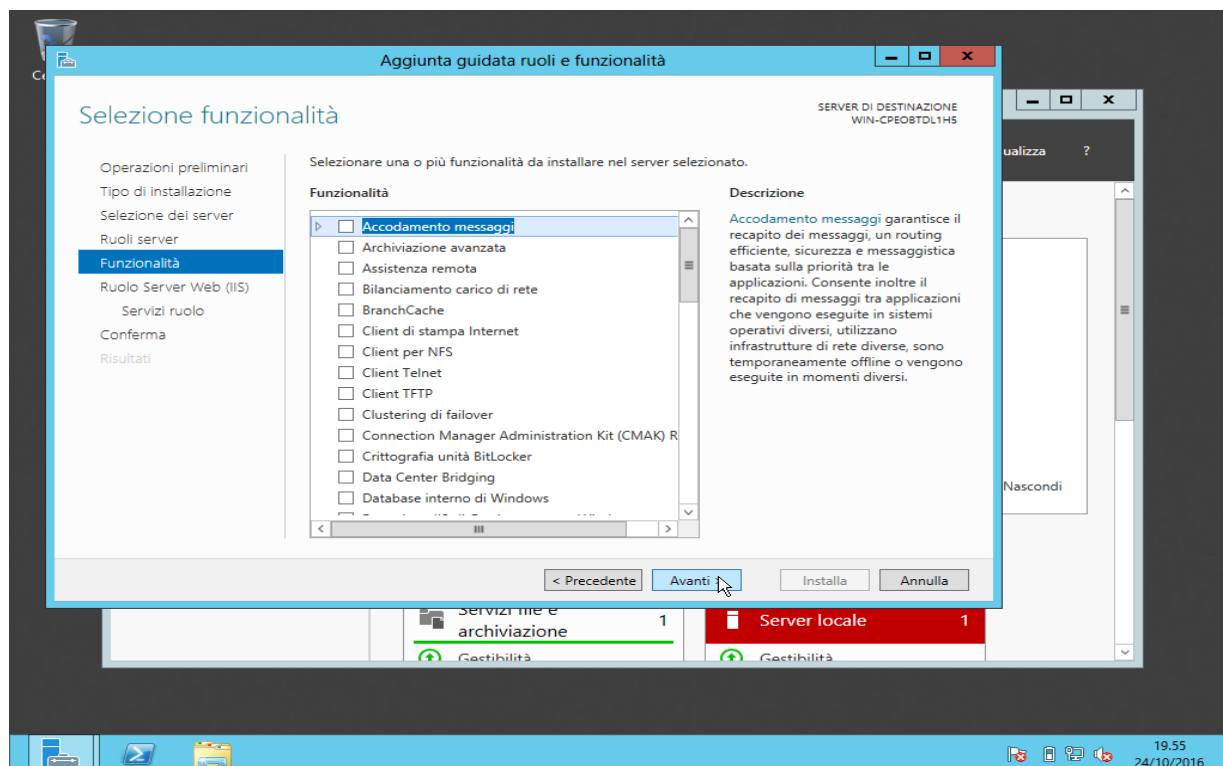


Clicchiamo su Aggiungi funzionalità.

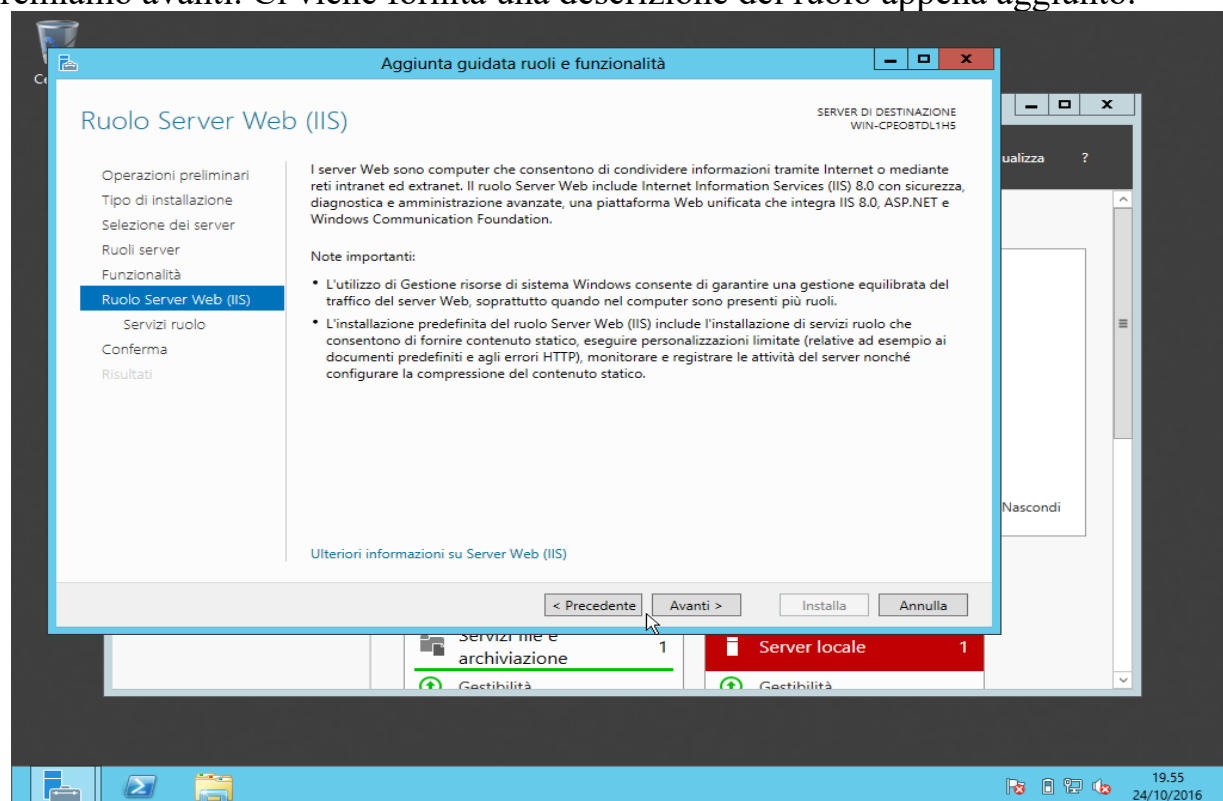


Premiamo avanti.

Nella finestra per l'aggiunta di funzionalità non selezioniamo nulla.

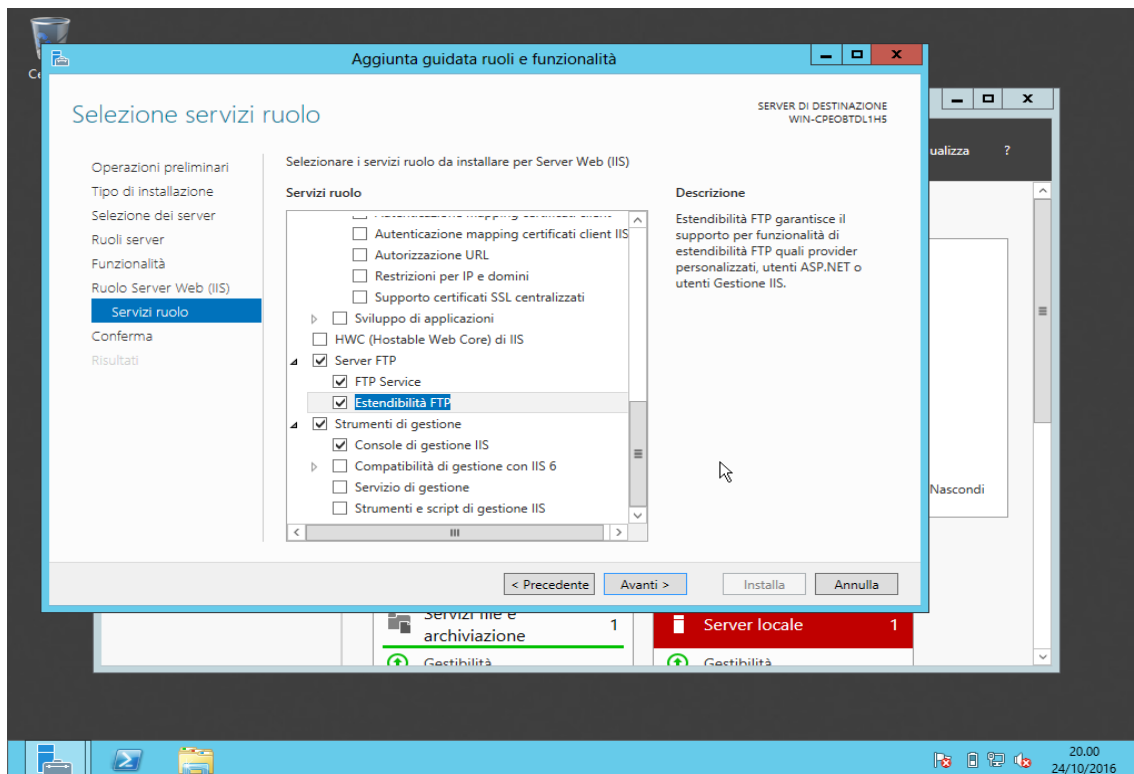


Premiamo avanti. Ci viene fornita una descrizione del ruolo appena aggiunto.

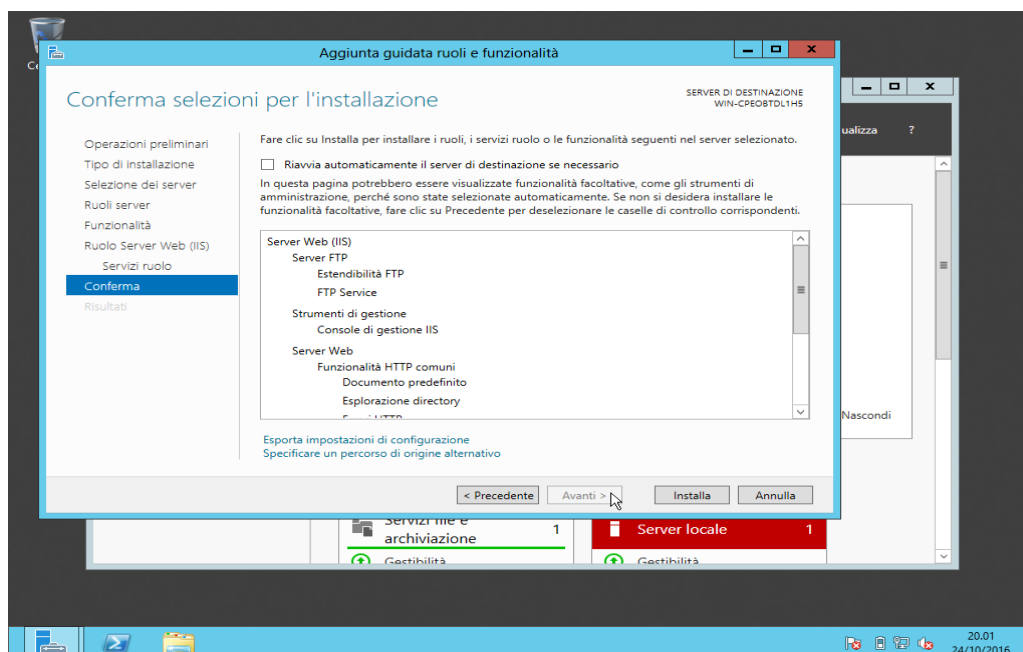


Premere Avanti.

A questo punto dobbiamo cercare e selezionare Server Ftp e le due voci sottostanti, Ftp Service e Estendibilità Ftp.



Premere Avanti.



Premere installa per far partire l'installazione e poi chiudi.